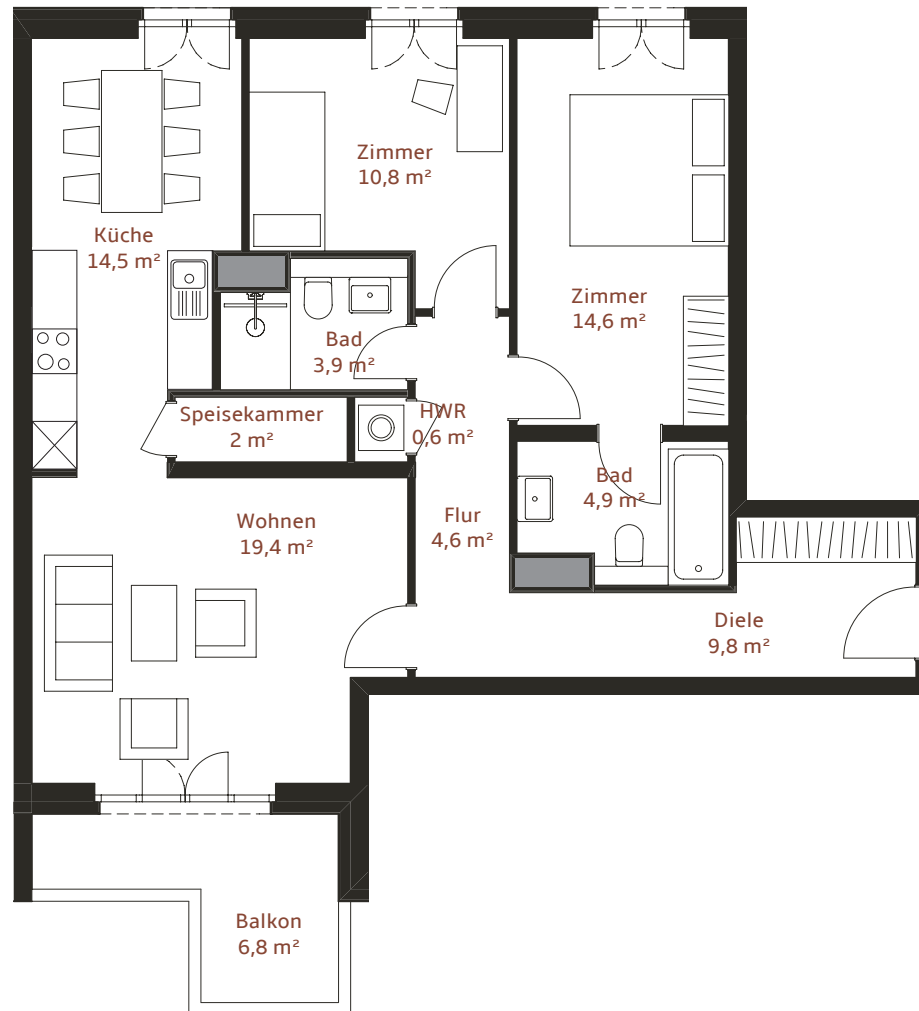


WOHNQUARTIER
KIEFHOLZ



5m



HAUS 25 WOHNUNG 15 3 ZIMMER

Etage: 3. OG

Wohnfläche: ca. 88,5 m²



Die Darstellung der Möblierung, z. B. Küchen, ist beispielhaft. Balkone, Loggien und Dachterrassen sind mit 50% und die Erdgeschoßterrassen mit 25% ihrer Grundfläche in der Wohnfläche enthalten.

Die in der Zeichnung angegebenen Flächengrößen sind Circa-Angaben. Die Gesamtwohnfläche entspricht der Wohnfläche gemäß der Wohnflächenverordnung (WoFIV).