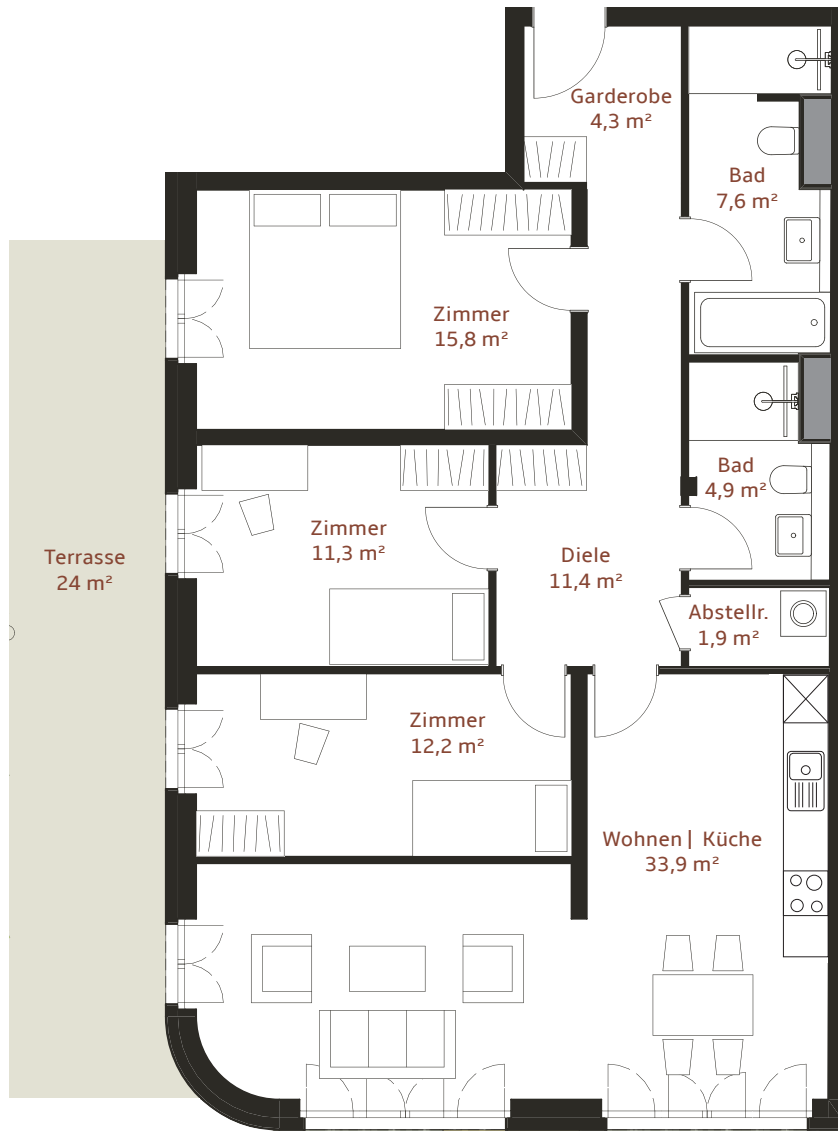


WOHNQUARTIER
KIEFFHOLZ



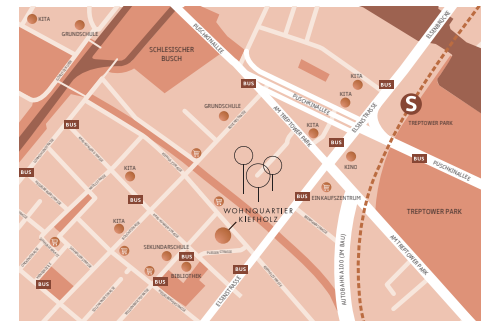
5m



HAUS 26 WOHNUNG 31 4 ZIMMER

Etage: Erdgeschoss

Wohnfläche: ca. 109,3 m²



Die Darstellung der Möblierung, z. B. Küchen, ist beispielhaft. Balkone, Loggien und Dachterrassen sind mit 50% und die Erdgeschossterrassen mit 25% ihrer Grundfläche in der Wohnfläche enthalten.

Die in der Zeichnung angegebenen Flächengrößen sind Circa-Angaben. Die Gesamtwohnfläche entspricht der Wohnfläche gemäß der Wohnflächenverordnung (WoFIV).